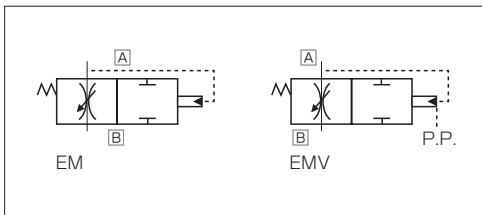


特長

本バルブはBポートラインに何らかの障害によりA→Bに急激な流量増加が発生した時にA、B間の抵抗（圧力差）によって自動的にバルブが閉止しAポートからの油の流れを遮断する機能をもっています。（EM）又複数のアクチュエーターに使用する場合その中の一台が作動すると同時に他のバルブも作動しAポートからの油の流れを総て遮断することができます。（EMV）

JIS油圧図記号



型式説明

EM※-04 T※-F

1 2 3 4 5

- ① EM：単数仕様
EMV：複数仕様
- ② 呼び径
03：3/8
04：1/2
06：3/4
10：1¼
12：1½
- ③ 管接続方式
T：スレッド型
G：ガスケット型
F：フランジ型
- ④ 設定流量
無記号：全開
設定流量範囲：0～500 ℓ/min
- ⑤ 適用流体
無記号：一般作動油
F：合化作動油

※設定流量が明確な場合は当社へ流量の設定を御申出下さい。特にEMV御使用の場合は必ず遮断流量を御指定下さい。

仕様

型 式	呼び径	最大設定流量	最高圧力	材 質	シール	重 量
		ℓ/min	Mpa			kg
EM※-03 ^T	03(3/8)	50	35 (350kgf/cm ²)	FCD40	NBR FPM	1.5
EM※-04※	04(1/2)	80				3.0
EM※-06※	06(3/4)	120				5.5
EM※-10F	10(1¼)	350				16.0
EM※-12F	12(1½)	500				25.0