



- 发射白炽灯光。
- 灵敏的视觉调节。
- 可选择8mm、28mm、50mm镜头或光纤。
- Dark/light模式选择。

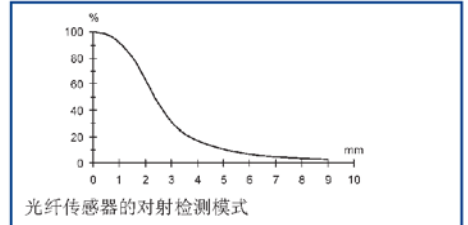
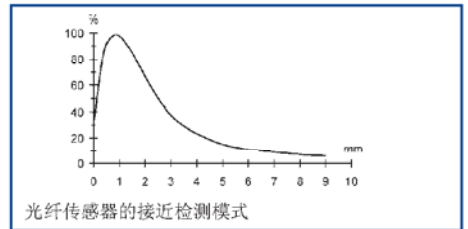
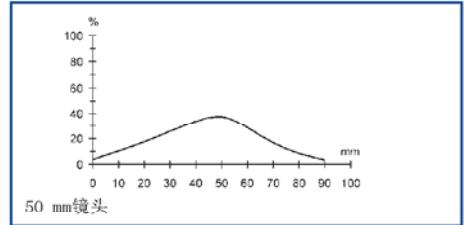
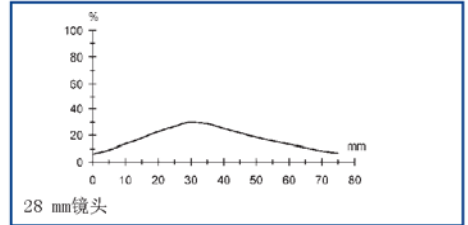
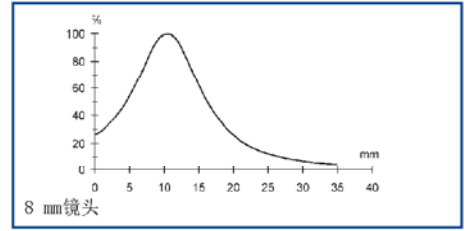
TL10 系列

TL10系列是色标传感器家族中的成员之一，它拥有长寿命的白炽光灯和容易交换两大特点。其拥有一个多匝机械旋转调节装置来调节灵敏度，一个暗通/亮通工作模式选择一个红色NPN型二极管信号指示灯。不同的需要来选择8mm、28mm和50mm镜头或选用不同的光纤附件。采用电缆或Amphenol连接器连接。

技术参数

电 压:	10 ... 30 Vdc,极性反转保护
	4.5 Vac for lamp emission
耗 电 流 :	最大50 mA
发 射 光 :	4.5 V (0,8 A) 白炽灯
光 斑 尺 寸:	5 x 1 mm (8 mm镜头)
	6 x 2.5 mm (28 mm镜头)
	8 x 2.5 mm (50 mm镜头)
检 测 距 离:	8 ... 12 mm (8 mm 镜头)
	28 ... 36 mm (28 mm镜头)
	46 ... 54 mm (50 mm镜头)
光 纤 工 作 距 离:	0.3 ... 1.5 mm 接近检测模式
	0 ... 2.5 mm 对射式
景 深 :	±2 mm (8 mm镜头)
	±4 mm (28 和50 mm镜头)
设 置 :	机械式多圈调节旋钮
指 示 灯 :	红色输出LED
输 出 形 式:	NPN
饱 和 电 压:	最大1.4 V
输 出 电 流:	最大值100 mA 短路保护
响 应 时 间:	最大值50 μs
开 关 频 率:	最大值10KHz
工 作 模 式:	亮通/暗通模式选择
连 接 方 式:	3 m 的通径为5.5 mm电缆
	电缆和Amphenol连接器
电 气 保 护 等 级:	class 1
机 械 保 护 等 级:	IP67
外 壳 材 料:	ZAMA
镜 头 材 料:	glass
光 纤 材 料:	PMMA塑料纤维/PE防护外壳
重 量:	最大值600g
工 作 温 度:	-10 ... +55°C
储 存 温 度:	-20 ... +70°C
光 纤 工 作 温 度:	-30 ... +60°C
参 考 标 准:	EN 60947-5-2
标 识:	CE

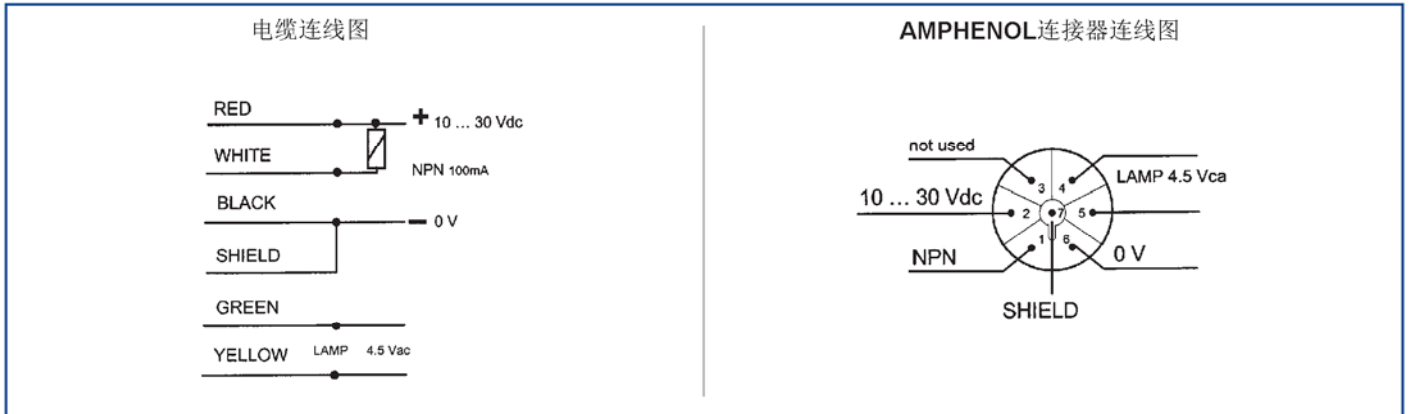
性能曲线



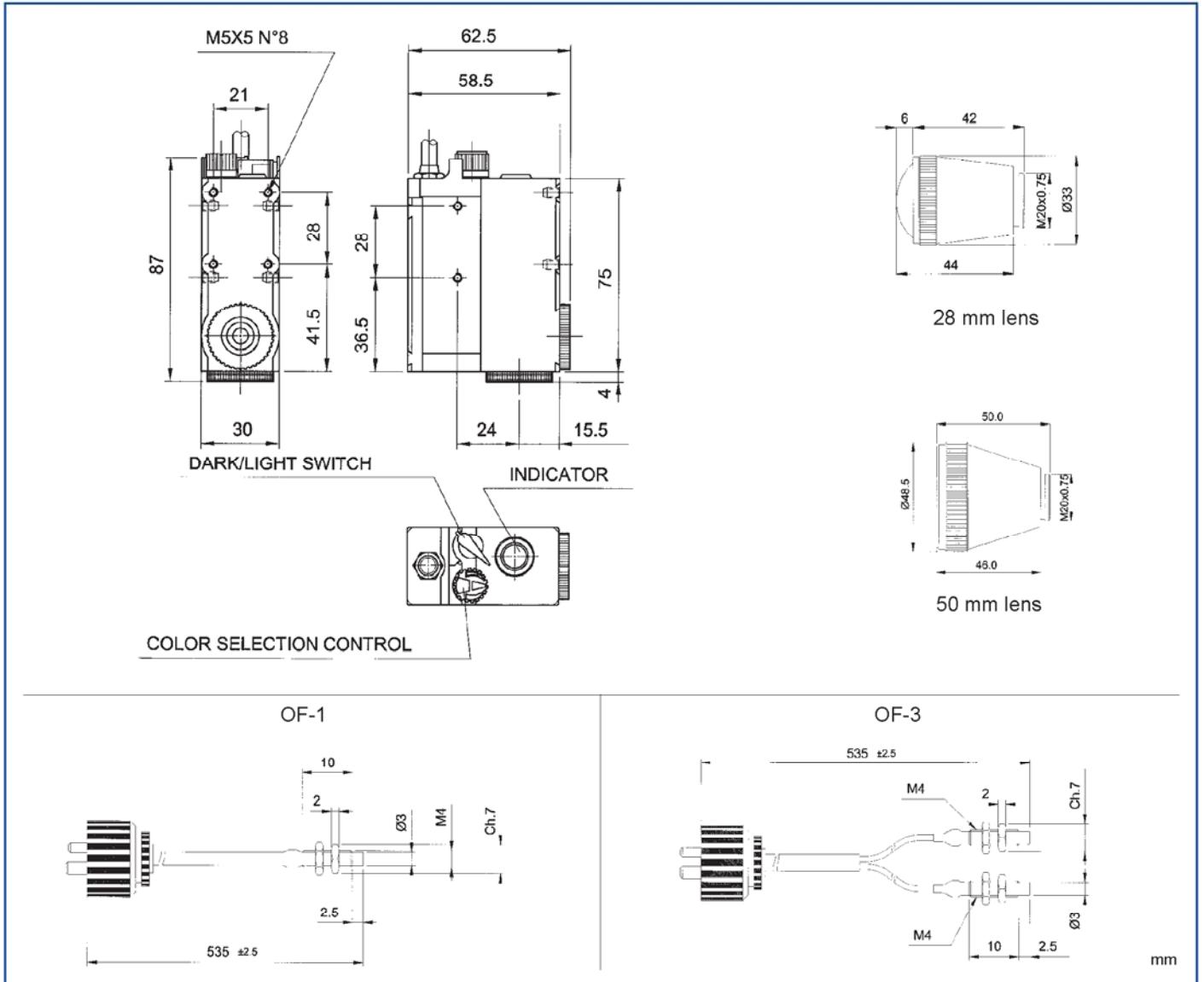
The operating distances indicate the detection distance with excess gain 2.

本性能曲线图形显示出典型的检测距离和过增益量1

连接方式:



几何尺寸



选型表

型号	镜头类型	光斑	连接方式	输出形式	定单号
TL10-011	8 mm	vertical	cable	NPN	S917660100
TL10-012	8 mm	vertical	Amphenol connector	NPN	S917660105
TL10-011L	8 mm	horizontal	cable	NPN	S917660102
TL10-012L	8 mm	horizontal	Amphenol connector	NPN	S917660107
TL10-021	28 mm	vertical	cable	NPN	S917660101
TL10-022	28 mm	vertical	Amphenol connector	NPN	S917660106
TL10-031	50 mm	vertical	cable	NPN	S917660103
TL10-032	50 mm	vertical	Amphenol connector	NPN	S917660108
TL10-041	optic fibre	circular	cable	NPN	S917660104
TL10-042	optic fibre	circular	Amphenol connector	NPN	S917660109

附件

型号	描述	定单号
OF-1-5	塑料光纤L50 cm - 1.5 mm 同轴镜头接近检测模式	S76020100
OF-3-5	塑料光纤L50 cm - 3 mm对射式检测模式	S76020300
010066	6V/6W lamp vertical spot (standard vers.)	S2600030
010067	6V/6W lamp horizontal spot (90° vers.)	S2610300

请参考传感器附件