

■ 本新型產品擁有多國專利，仿冒必究。



Slim^{TYPE}

● 固態繼電器 ● 電熱調整器
/ 極精巧 / 超耐久 / 最安全

領先全球 · 革命性新產品

ZEROSPAN相關產品

Motosoft 馬達緩衝啟動器(3Ø 200V~500V 12-420A)

Heatsoft -E電熱調整器(1Ø50V~480V 25~600A)

■ 1998年通過ISO 9001認證

ZEROSPAN SINCE 1986
客戶信賴 · 相依無距

台灣傑羅司邦股份有限公司

總公司/高雄縣鳥松鄉夢裡村夢祥巷134號

TEL/ (07)733-5553 FAX/ (07)733-6656

E-mail : zerospan@ms14.hinet.net

www.zerospan.com.tw

AC 75~530V
16、25、33、44、58A

(適用於射押出機、烘烤爐、實驗爐
...及燈光調控)

CE EN60947-1

ZEROSPAN

Heatsoft 電熱調整器

特點

- 可選擇輸出方式：1.純相位控制 2. 相位啟動零位運轉 (世界首創優異功能)
- 微電腦數位化控制，超高解析度 ■ 內建散熱片超溫保護及指示
- 2 Thyristor 設計、高耐電壓、高耐電流 ■ 充足散熱能力，可承受100%連續輸出
- 內建FUSE保護 ■ 超薄外型，節省盤體空間 ■ 安全歐規接線端，免壓著端子，配線簡易
- 可選擇6種輸入訊號：DC4-20mA、0-20mA、1-5V、0-5V、2-10V、0-10V

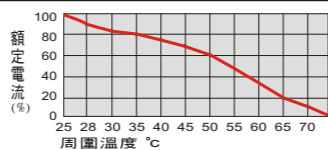
輸出方式及應用

- 純相位控制 Phase Angle 適用於定電阻發熱體、變電阻發熱體、燈光調控。
10% 50% 90%
先以低電壓漸進輸出緩衝啟動後，自動切換成快速模式敏捷調整溫度，每半波觸發時會產生一諧波干擾，
- 相位啟動零位運轉 適用於定電阻發熱體、不可用於阻抗隨溫度急遽變化之發熱體。

以相位方式低電壓漸進輸出緩衝啟動後，自動切換成零位輸出模式敏捷調整溫度。零位控制以全波為單位，無半波成份，可達最高之功率因數COS θ，省電，不產生諧波干擾，輸出時電流表呈抖動狀態。本控制模式兼具相位/零位控制之優點，可相位緩啟動，保護發熱體，並具零位省電無干擾之特性。以上兩種控制方式輸出範圍均可達0-99%，且具極高之解析度(可達0.4%)及IN/OUT線性(可達1%)

型號識別 ---SB4016*AY

SB	SLIM TYPE	電熱調整器，單相零位、相位雙功能	
額定電壓	1	AC 75-135V	
	2	AC 180-260V	
	3	AC 260V-440V	
	4	AC 330V-530V (N1)以下Fuse代號為美國BUSSMANN產品，客戶亦可以同等品代替。	
額定電流	016	16A	選用 FUSE (A) FWC-25A10F (25A)以下
	025	25A	FWC-32A10F (32A)以下
	033	33A	50LET / 45ET (50A)以下
	044	44A	63LET / 63ET (63A)以下
	058	58A	80LET / 80ET (80A)以下

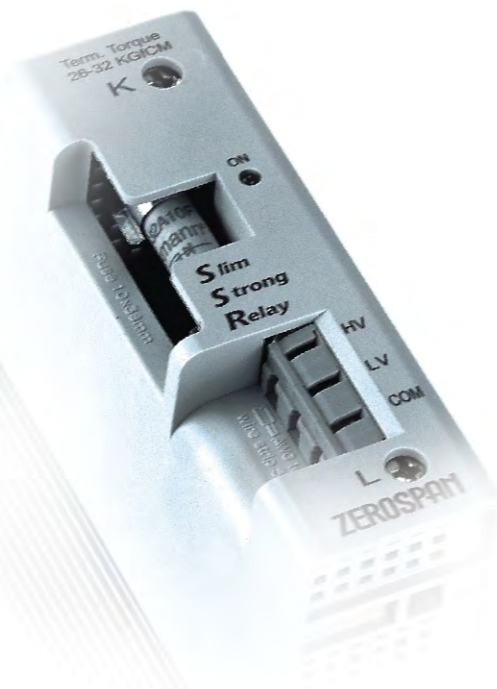
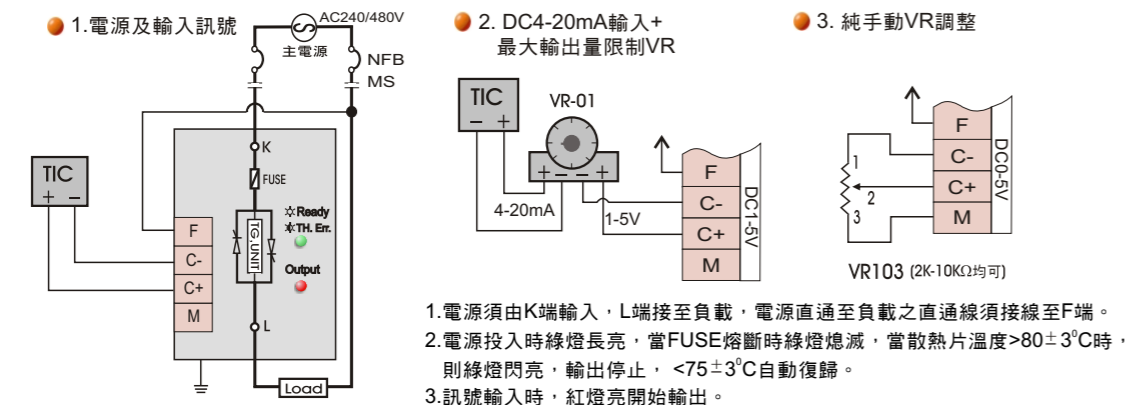


■ 以上數據係在散熱片無腐蝕、無油污、無覆蓋，且按熱對流方向安裝之情況下

輸入訊號及輸出模式設定代碼 (客戶可由PC板上之JUMP點改變功能)

OUTPUT MODE	代碼	INPUT SIGNAL	J10	J20	J30	J40
相位啟動零位運轉	AY	DC 4 - 20mA	●	- D	- D	- D
	BY	DC 1 - 5V	- D	- D	- D	- D
	CY	DC 2 - 10V	- D	●	- D	- D
	DY	DC 0 - 20mA	●	- D	●	- D
	EY	DC 0 - 5V	- D	- D	●	- D
	FY	DC 0 - 10V	- D	●	●	- D
純相位控制輸出	AP	DC 4 - 20mA	●	- D	- D	●
	BP	DC 1 - 5V	- D	- D	- D	●
	CP	DC 2 - 10V	- D	●	- D	●
	DP	DC 0 - 20mA	●	- D	●	●
	EP	DC 0 - 5V	- D	- D	●	●
	FP	DC 0 - 10V	- D	●	●	●

配線圖及操作說明



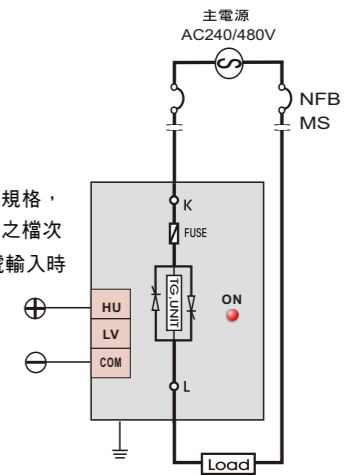
Slim Strong Relay 固態繼電器

特點

- 2 Thyristor 設計、高耐電壓、高耐電流
- 充足散熱能力，可承受100%連續輸出
- 內建FUSE保護 ■ 超薄外型，節省盤體空間
- 安全歐規接線端，免壓著端子，配線簡易
- 2檔次訊號輸入端，低輸入電流

配線圖

- 請依訊號源電壓規格，選擇其中一項合適之檔次 (HV或LV)，當訊號輸入時 ON LED長亮



型號識別

SV	SLIM TYPE	固態繼電器	INPUT	4-30VDC
SW	ZERO CROSS	TURN-ON	SIGNAL	70-280VAC
額定電壓	2	AC 50V-280V		
	4	AC 100V-500V		
額定電流	016	16A	選用 FUSE (A) FWC-16A10F (16A)以下	
	025	25A	FWC-25A10F (25A)以下	
	033	33A	35LET/35ET (35A)以下	
	044	44A	50LET / 45ET (50A)以下	
	058	58A	63LET / 63ET (63A)以下	

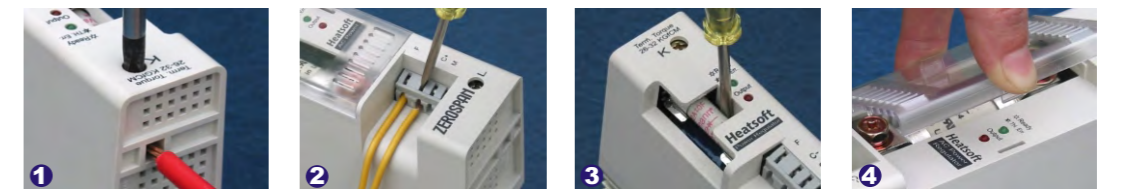
(N1)以上Fuse代號為美國BUSSMANN產品，客戶亦可以同等品代替。

輸入訊號規範

機型	檔次	電壓範圍	停止輸出電壓	輸入電流
SV	LV	DC4~8V	< 1V	4.5~35mA
	HV	DC8~30V	< 2V	4.5~28mA
SW	LV	AC70~140V	< 20V	4.8~12mA
	HV	AC140~280V	< 40V	4.8~12mA

● 輸入訊號端採2檔次設計可降低訊號輸入電流

共通規範



- 1 電源端接線時，導線不必壓著端子，直接插入鐵束環內，即可鎖緊
- 2 控制端配線(≧AWG16-20 Wire Strip 5mm)以一字起子下壓(如圖)即可插入配線
- 3 16-25A機種更換FUSE時，以一字起子向外翹開(如圖)即可取出
- 4 33-58A機種更換Fuse時，將上蓋內壓上拉

外型尺寸及固定方式

電流	長/mm	寬/mm	高/mm	重量/kg	電源端線徑 & 鎖緊扭力	剝線長度
16A	107	38	102	0.45	2.0-3.5mm ² 26-32kgfcm	10 mm 免壓著端子
25A	107	38	140	0.53		
33A	158	52	127	1.0	5.5-8.0mm ² 38-45kgfcm (含Fuse螺絲)	15 mm 免壓著端子
44A	158	52	158	1.3		
58A	158	52	198	1.8		

- 可選擇雙螺絲固定或軌道式固定

周圍環境

- 周圍溫濕度: -10/+50°C ; 90% RH以下 (無結露)
- 絕緣阻抗: 20MΩ以上 (500VDC) 訊號輸入端與電源端及電源端與外殼間
- 耐壓強度: 1000VAC 1分(訊號輸入端與電源端) 2000VAC 1分(電源端與外殼)

