

### 共同规格

使用流体	空气
零位状态	常通或常断通用
使用压力范围	0~1.0MPa
有效截面积	3mm <sup>2</sup>
环境及流体温度	-10~50℃(但未冻结)
响应时间	30ms 以下(0.5MPa时)
最高动作频率	10Hz
* 给油	不需要
手动操作	非锁定按钮式
抗冲击/振动能力	150/50 m/s <sup>2</sup>
保护构造	防尘

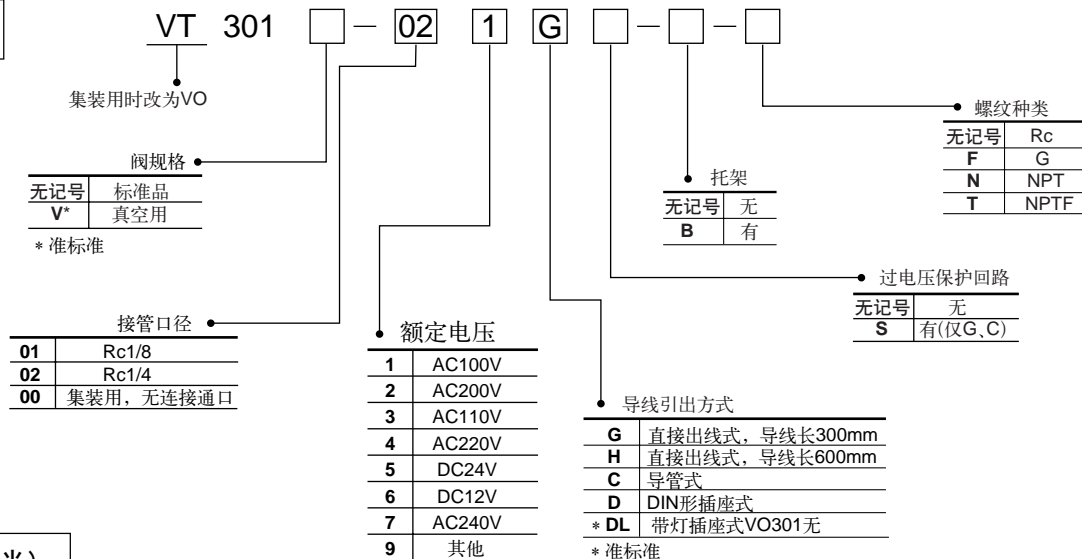
\* 若给油, 请用透平1号油ISOVG32。

### 电磁线圈规格

导线引出方式	直接出线式(G), 导管式(C), DIN形插座式(D)
标准电压 *	AC:110、220V(50HZ)
	DC:24V、12V
允许电压波动范围	额定电压的-15% ~ +10%
消耗功率	交流 启动:12VA 励磁:7.5VA
	直流 4.8W(无灯) 5W(带灯)

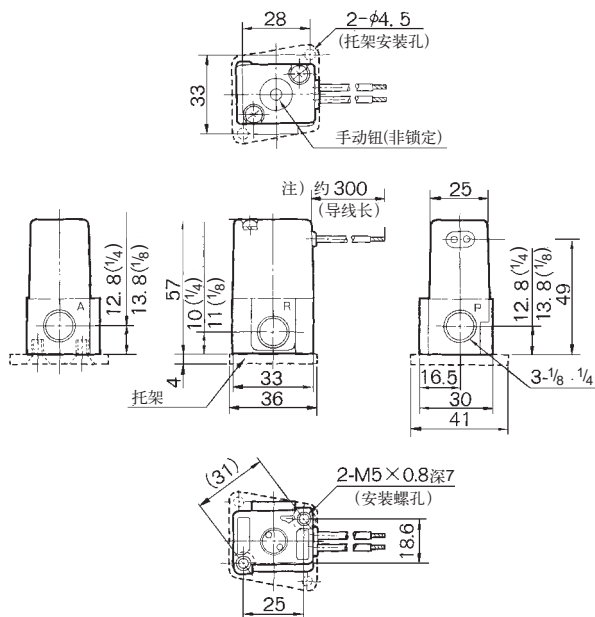
\* 另有非标准电压可供选择。

### 型号表示方法



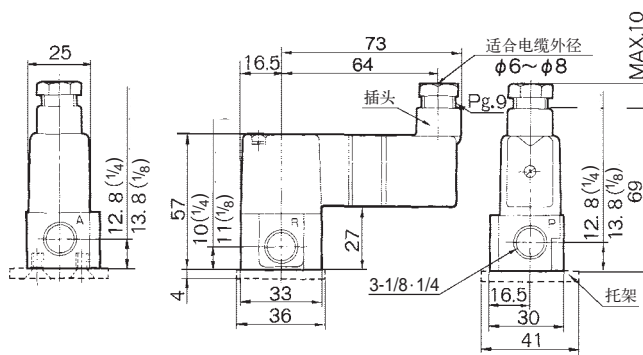
### 外形尺寸图 (毫米)

#### 直接出线式: VT301-□□G



注) 导线长也有600mm(VT301-□□H)。

#### DIN形插座式: VT301-□□D





VT307-□D-01



带脚座(可选)



VT307-□G-01

### 共同规格

流体	空气, 惰性气体
零位状态	常通或常断通用
使用压力范围	0~0.9MPa
环境及流体温度	-10~50℃(但未冻结)
响应时间	20 毫秒以下
最高动作频率	10次/秒
* 给油	不需要
手动操作	无锁定按钮式
抗冲击/振动能力	150/50m/s <sup>2</sup>
保护构造	防尘

\* 若给油, 请用透平1号油ISOVG32。

### 电磁线圈规格

导线引出方式	直接出线式(G), DIN形插座式(D)	
* 标准电压	交流: 110V, 220V(50Hz) 直流: 12V, 24V	
允许电压变动范围	额定电压的 -15 ~ +10%	
绝缘程度	B 级或相当等级(130℃)	
温升	最高 50℃	
功率消耗	交流	启动: 12.7VA, 保持: 7.6VA
	直流	4.8W (带灯5W)
过压抑制器	交流: 压敏电阻, 直流: 二极管	
指示灯	交流: 氖灯, 直流: 发光二极管	

\* 另有非标准电压可供选择。

### 型号表示方法

V T 307 □ - 5 D □ - 01 □ - F

□	阀体形式
T	直接配管型
0	集装式用

种类	
无记号	标准型
* E	长期通电型
* Y	低功率型(DC2W)
* V	真空规格
* W	低功率真空规格
* 准标准	

导线引出方式	
G	直接出线式, 导线长300mm
H	直接出线式, 导线长600mm
D	DIN形插座式
E	接线座出线式
T	导管接线座式

□	可选项
F	带脚座式托架
□	接管口径
无记号	集装式用, 无通口
01	1/8
02	1/4
螺纹种类	
无记号	Rc
F	G
N	NPT
T	NPTF

### 额定电压

1	AC100V
2	AC200V
3	AC110V
4	AC220V
5	DC24V
6	DC12V
7	AC240V
9	其他

### 指示灯·过电压保护回路

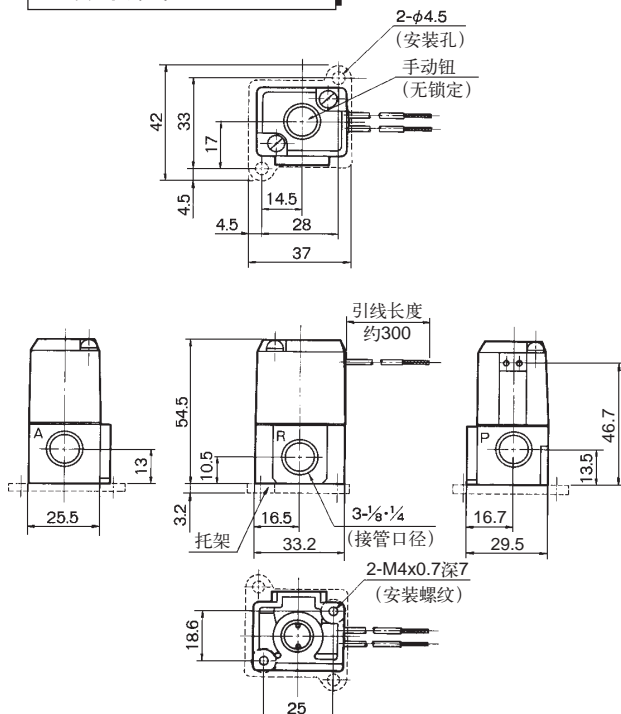
无记号	无
S	带过电压保护回路(仅直接出线式)
Z	带指示灯·过电压保护回路(直接出线式除外)

### 流通能力

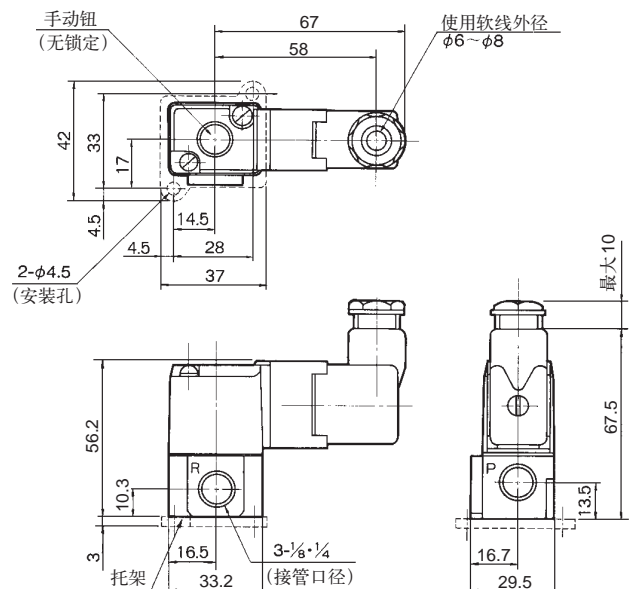
接管口径	阀型号	有效截面积mm <sup>2</sup>			
		P→A	A→R	R→A	A→P
1/8	VT307				
	VT307V	3.55	3.4	3.25	3.15
	VT307E				
	VT307Y	2.05	2.2	2.4	1.75
	VT307W				
1/4	VT307				
	VT307V	3.55	3.55	3.4	3.05
	VT307E				
	VT307Y	2.45	2.2	2.4	2.3
	VT307W				

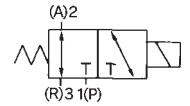
### 外形尺寸图 (毫米)

#### 直接出线式: VT307-□G



#### DIN形插座式: VT307-□D





### 共同规格

使用流体	空气
零位状态	常通或常断通用
使用压力范围	0~1MPa
环境及流体温度	-5~60℃(但未冻结)
有效截面积	8.5mm
响应时间	30ms 以下(0.5MPa时)
最高动作频率	10Hz
给油*	不需要
手动操作	非锁定按钮式
抗冲击/振动能力	150/50m/s <sup>2</sup>
保护构造	防尘

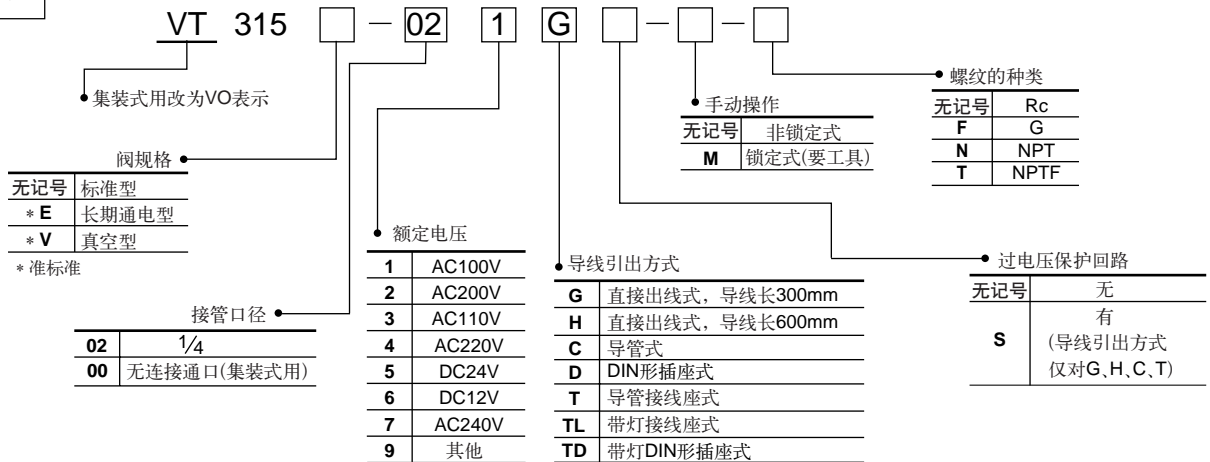
\* 若需给油, 请用透平1号油ISOVG32。

### 电磁线圈规格

导线引出方式	直接出线式(G), DIN形插座式(D)	
标准电压*	AC:110.220V(50Hz) DC:24V 12V	
允许电压波动范围	额定电压的-15% ~ +10%	
功率消耗	交流	启动: 36VA 励磁: 20VA
	直流	6~7W

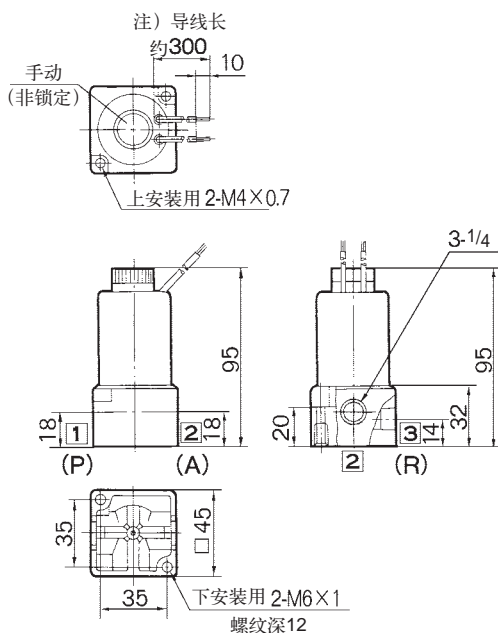
\*另有非标准电压可供选择。

### 型号表示方法



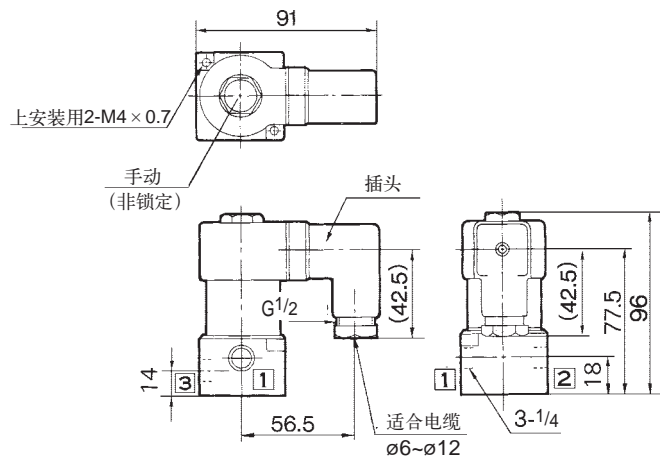
### 外形尺寸图 (毫米)

#### 直接出线式(G)



注) 导线长也有600mm(VT315-□H)。

#### DIN形插座式(D)





# 3通直动式电磁阀/座阀/弹性密封 VT317系列

图形符号



VT317-□D-02



VT317-□G-02



## 共同规格

使用流体	空气, 惰性气体
零位状态	常通或常断通用
使用压力范围	0~0.9MPa
有效截面积	12.6mm <sup>2</sup>
环境及流体温度	-10~50℃(但未冻结)
响应时间	30 毫秒以下
最高动作频率	10次/秒
* 给油	不需要
手动操作	无锁定按钮式
抗冲击/振动能力	150/50m/s <sup>2</sup>
保护构造	防尘

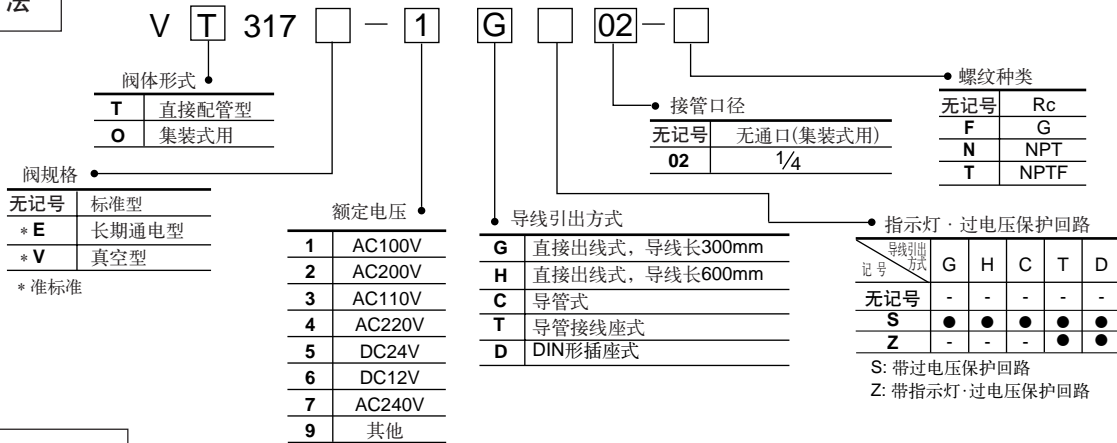
\*若需给油, 请用透平1号油ISOVG32。

## 电磁线圈规格

导线引出方式	直接出线式(G), DIN形插座式(D)	
*标准电压	交流: 110V, 220V(50Hz) 直流: 12V, 24V	
允许电压变动范围	额定电压的 -15 ~ +10%	
绝缘	B 级或相当等级(130℃)	
温升	最高 45℃	
功率消耗	交流	启动: 19VA, 保持: 11VA
	直流	6W
过压抑制器	交流/直流: 压敏电阻	
指示灯	交流: 氖灯, 直流: 发光二极管	

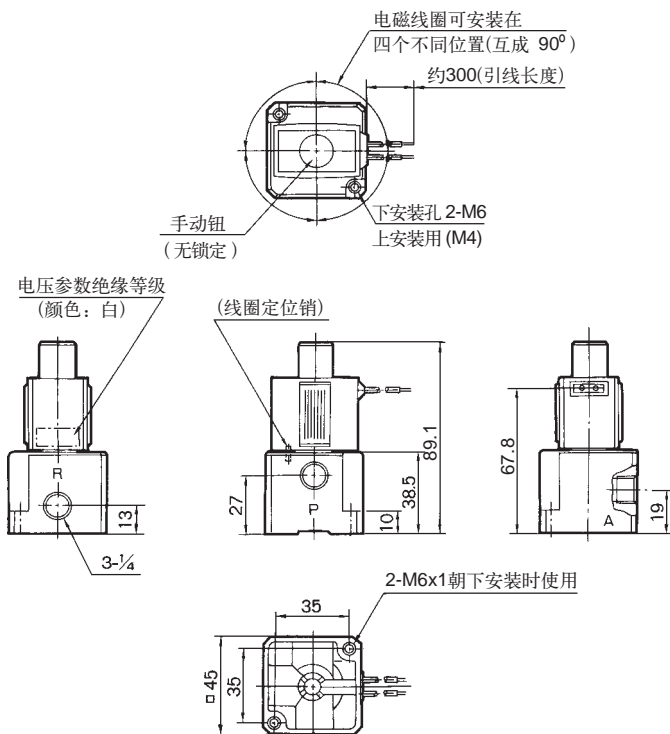
\*另有非标准电压可供选择。

## 型号表示方法



## 外形尺寸图 (毫米)

### 直接出线式: VT317-□G-02



### DIN形插座式: VT317-□D-02

